



**TECHLAM<sup>®</sup>**  
feel it

FURNITURE

---



**TECHLAM<sup>®</sup>**  
by LEVANTINA

F U R N I T U R E



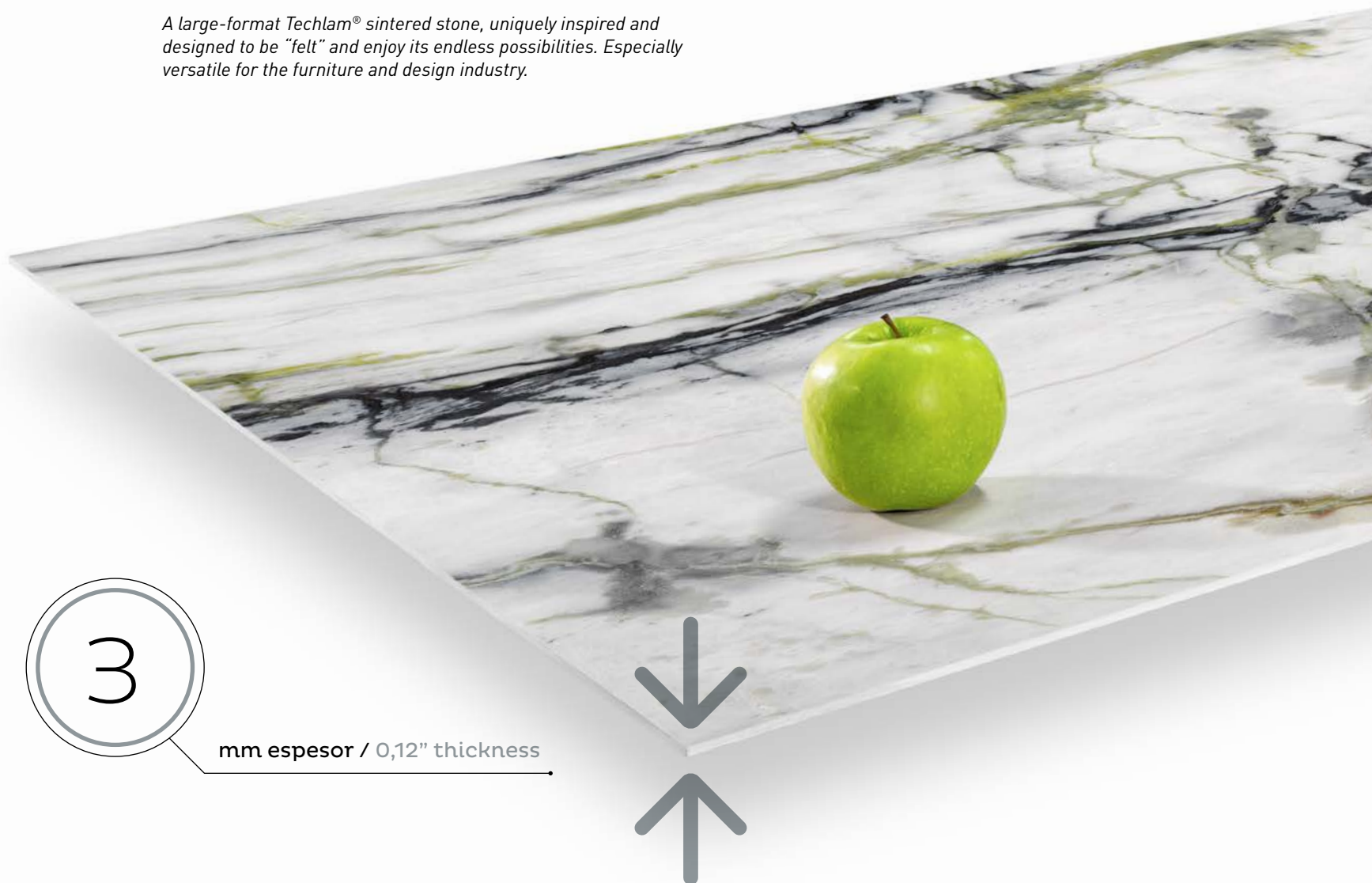


# Infinitas posibilidades

## Endless possibilities

La piedra sinterizada Techlam® de gran formato, inspirada y diseñada de forma totalmente exclusiva para "sentirla" y disfrutar de sus innumerables posibilidades. Especialmente versátil para la industria del mueble y el diseño.

*A large-format Techlam® sintered stone, uniquely inspired and designed to be "felt" and enjoy its endless possibilities. Especially versatile for the furniture and design industry.*



3

mm espesor / 0,12" thickness





7,1

kg/m<sup>2</sup> / Kg/sqm

3x1

3 x 1 m - formato / format

# Versatilidad, todo es posible

## Versatility, everything is possible

Los proyectos de diseño son todos diferentes, y para acompañar esa creatividad, Techlam® se fabrica en más espesores que permiten jugar con la estética, sin renunciar a la funcionalidad de cada superficie.

*Every design project is different. To meet your creative needs, Techlam® is available in a variety of thicknesses to help you create multiple aesthetics, without compromising on the functionality of your surfaces.*

3  
mm / 0,12"

Revestimiento paredes y puertas

Cladding walls and doors



3  
mm / 0,12"

Revestimiento mesas

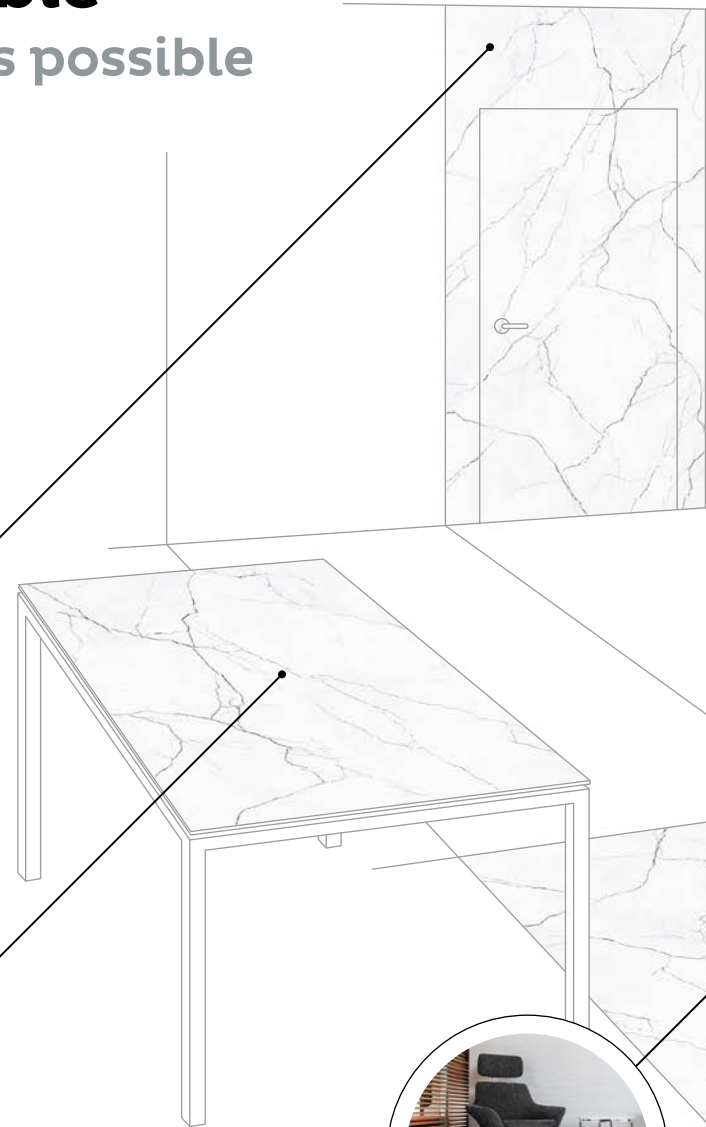
Cladding tables



5  
mm / 0,20"

Revestimiento pavimento

Cladding pavements



3  
mm / 0,12"

Revestimiento muebles cocina

Cladding kitchen furniture



Encimeras  
Countertops

12  
mm / 0,47"

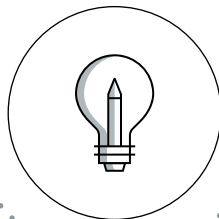
# Customización, Customisation

La imaginación no tiene límites en Techlam®, a partir de proyectos de 3.000 m<sup>2</sup> podemos hacer realidad sus ideas. Sienta las posibilidades, plasme su boceto y Techlam® lo convertirá en una superficie sinterizada.

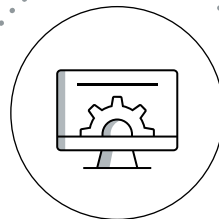
Podrá realizar variaciones de diseño, color o textura, todo un mundo de posibilidades para sentir la exclusividad.

*Imagination knows no bounds with Techlam®. We can make your ideas come true in projects from 3,000 square meters. Feel the possibilities, bring us your sketch, and Techlam® will turn it into a sintered surface.*

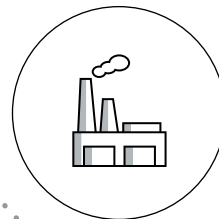
*Design, colour and texture variations are all possible—an entire world of possibilities for a feeling of exclusivity.*



**Idea**  
Idea



**Diseño**  
Design

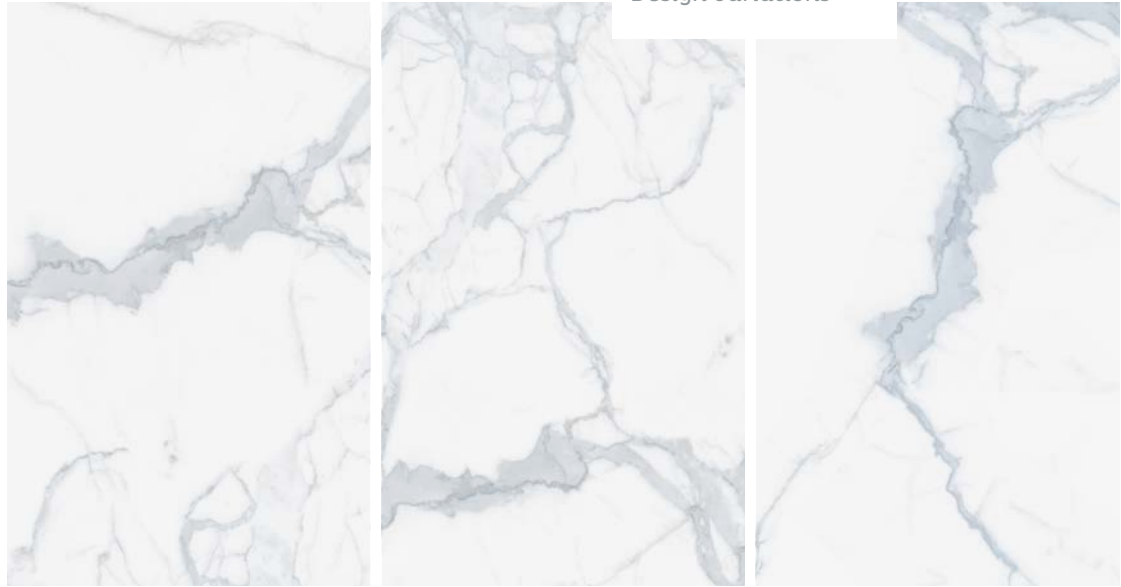


**Fabricación**  
Manufacturing

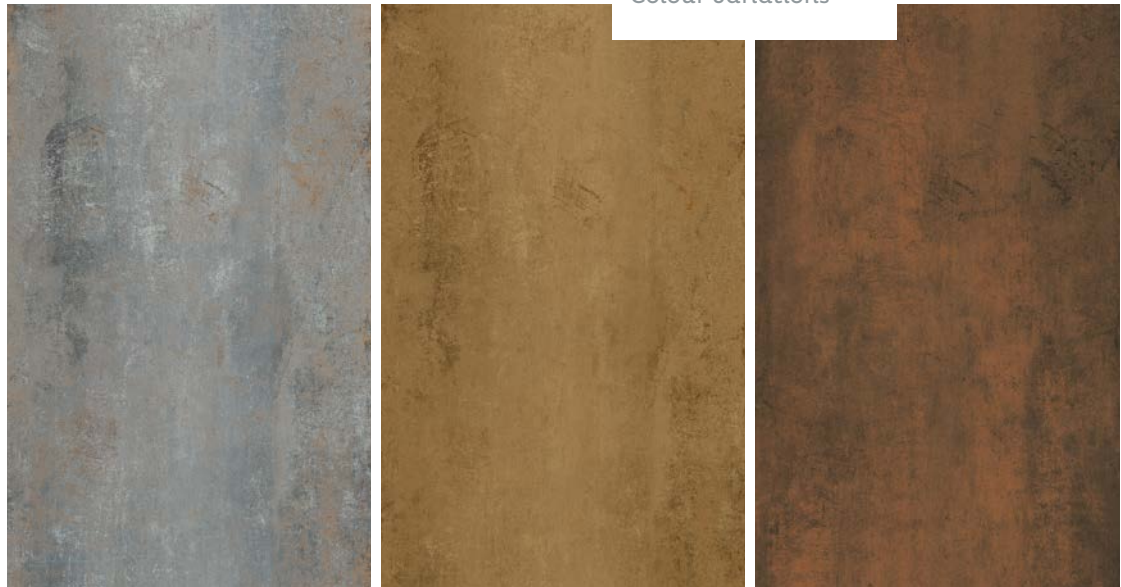




Variaciones de diseño  
Design variations



Variaciones de color  
Colour variations

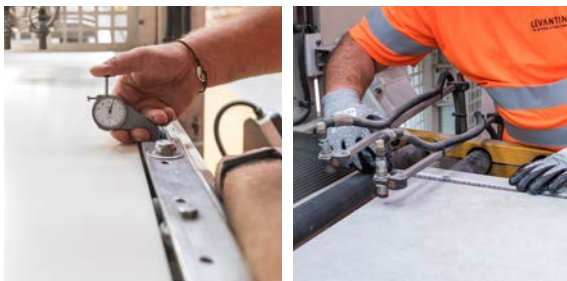


# 15 años de experiencia y asesoramiento

15 years of experience and advice

Ser los pioneros nos permite ofrecer un conocimiento y formación a los profesionales de la industria del mueble, carpinteros, marmolistas, vidrieros y en general, todos aquellos profesionales que trabajan en el sector del mueble, y quieren innovar y aportar un valor añadido a sus colecciones, para que el consumidor final encuentre un producto diferente, moderno y muy práctico.

*Being trailblazers we are able to offer knowledge and training to professionals in the furniture industry, as well as carpenters, stone masons, glassmakers and generally, every professional working in the furniture industry who wishes to innovate and add value to their collections, so that end consumers find a different, modern and extremely practical product.*





Fábrica de piedra sinterizada Techlam®  
en Novelda (Alicante) Spain

Techlam® sintered stone factory in  
Novelda (Alicante) Spain



Techlam® by Levantina cuenta con producción propia, dotada de la más alta tecnología y un equipo humano altamente profesionalizado, garantizando la más alta calidad en todos los procesos productivos de principio a fin.

A la vanguardia del sector ofreciendo un amplio portafolio de colores, acabados y texturas, un producto innovador con unas excepcionales prestaciones, aportando día a día soluciones, valor e inspiración a cada uno de los proyectos que realizamos.

*Techlam® by Levantina has its own production facilities. They are equipped with state-of-the-art technology, where a highly qualified human team guarantees the highest quality in every production process from beginning to end.*

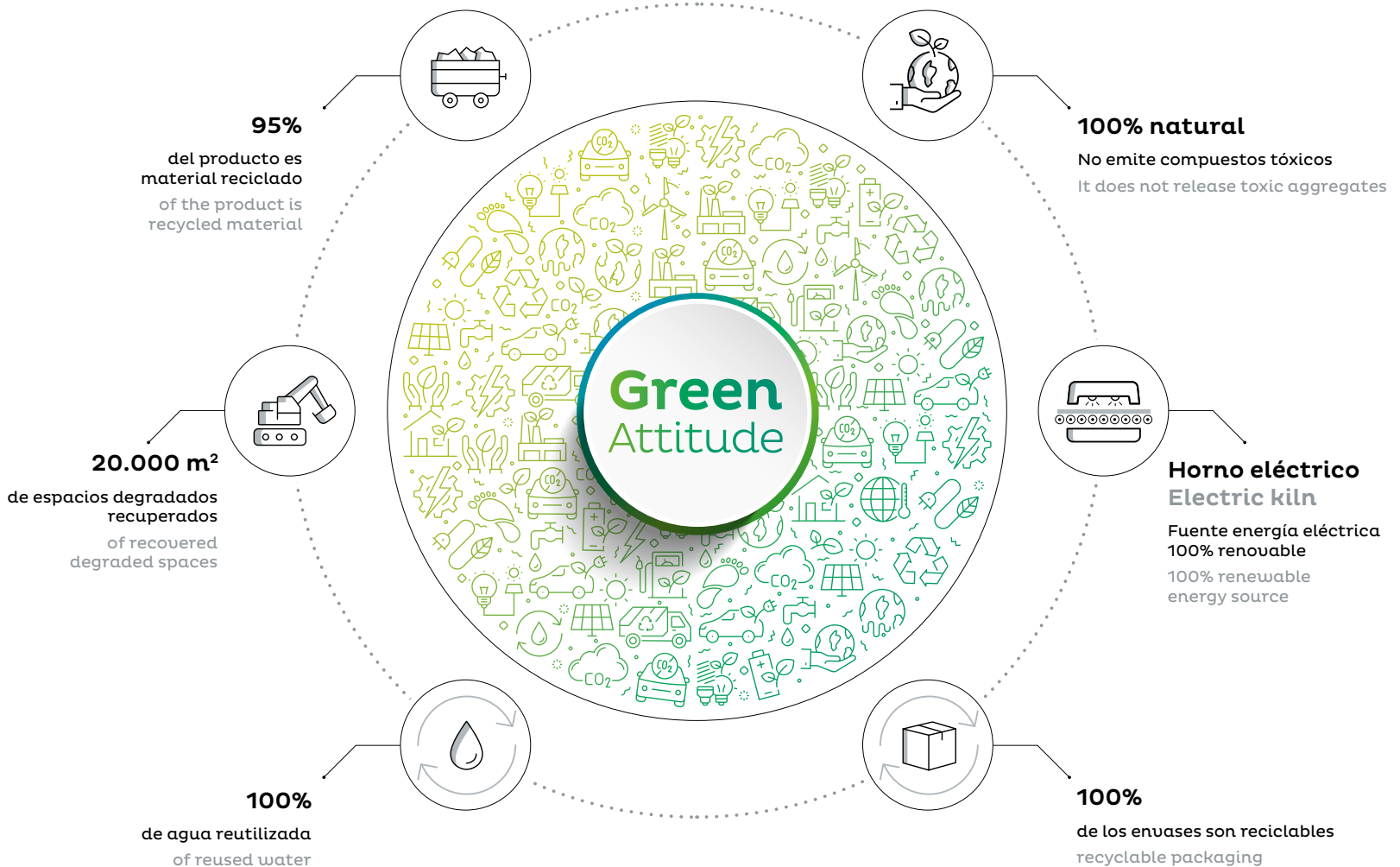
*At the forefront of the industry, with an ample portfolio of colours, finishes and textures, and an innovative product with exceptional features, we provide solutions, value and inspiration every day to each and every one of the projects we undertake.*

# Techlam Green

## Techlam Green

Es una lámina de piedra sinterizada de menor espesor que el convencional, lo que contribuye a generar menos impacto ambiental en su proceso productivo, usa menos materia prima, menos recursos energéticos y transporte.

*A thinner sintered stone sheet with a more environmentally friendly production process, it uses less raw materials, less energy and less transportation.*





## Características Techlam

### Techlam characteristics



#### Impermeabilidad / Waterproof

Impermeable y resistente a líquidos, nivel de absorción próximo a 0.  
*Waterproof and resistant to liquids, with an absorption rate close to 0.*



#### Superficie higiénica / Hygienic

Superficie higiénica, no desprende sustancias nocivas ni permite la proliferación de hongos ni bacterias, totalmente apto para el contacto con alimentos.

*A hygienic surface that does not release harmful substances or allow mould or bacteria to grow, completely safe for contact with food.*



#### Fácil de limpiar / Easy to clean

No necesita cuidados ni productos especiales para su limpieza.  
*No special care or cleaning products needed.*



#### Colores inalterables / Unalterable colours

Al no tener pigmentos orgánicos, el color es resistente a la radiación UV y a las condiciones climáticas más severas.

*Since it does not have organic pigments, the colour is resistant to UV radiation and the most severe weather conditions.*



#### Resistente a las altas temperaturas / Resistant to high temperatures

Al ser elaborado a más de 1200 grados, resiste perfectamente el contacto con otras fuentes de calor sin deformarse ni deteriorarse.

*Since it is manufactured at more than 1200 degrees, it easily withstands contact with other sources of heat without deforming or deteriorating.*



#### Resistencia a productos químicos / Resistant to chemical products

Inalterable a agentes químicos de limpieza, disolventes, desinfectantes y detergentes.

*Unalterable to chemical agents found in cleaning products, dissolvents, disinfectants and detergents.*



#### Resistente al rayado y desgaste / Resistant to scratching and wear

Su dureza lo hacen altamente resistente al desgaste y rayado.  
\*Consultar el tratamiento acabado pulido.

*Its hardness makes it highly resistant to wear and scratching.  
\*Check polished finish treatment.*



#### Respetuoso con el medioambiente / Environmentally friendly

100% natural, no desprende ninguna sustancia nociva para el entorno y puede ser totalmente reciclado.

*100% natural, does not release any harmful substances to the environment and is fully recyclable.*



#### Ligero / Lightweight

Extremadamente ligero, solo 7 kg/m<sup>2</sup> en tabla de 3 mm, 12 kg/m<sup>2</sup> en 5 mm y 30 kg/m<sup>2</sup> en 12 mm.

*Extremely lightweight, only 7 kg/sqm in 3mm slabs, 12 kg/sqm in 5 mm slabs and 30 kg/sqm in 12 mm slabs.*

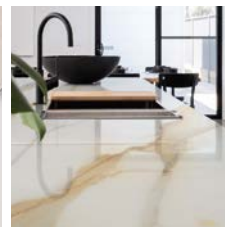
## Información Técnica

### Technical information

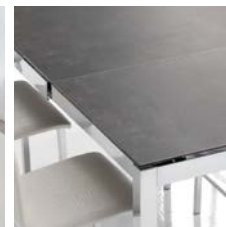
#### Acabados / Finishes



Natural / Natural



Pulido / Polished



Satinado / Satin



#### Formato / Size

3000 x 1000 mm  
118" x 39"

#### Espesor / Thickness

3 mm / 0,12"  
5 mm / 0,20"



#### Formato / Size

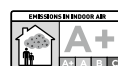
3200 x 1600 mm  
126" x 63"

#### Espesor / Thickness

6 mm / 0,24"  
12 mm / 0,47"

## Certificados de calidad y medio ambiente

### Quality and environmental certificates



# Aplicaciones y versatilidad infinita

Applications and endless versatility



Mesa / Table: Katos Bianco



Mesa / Table: Metallo Dark



Pared / Wall: Steel Corten



Encimera / *Countertop*: Tambora





Mesa / Table: Marvel Gold





Mesa / Table: Blackfalls



Mesa / Table: Tempesta



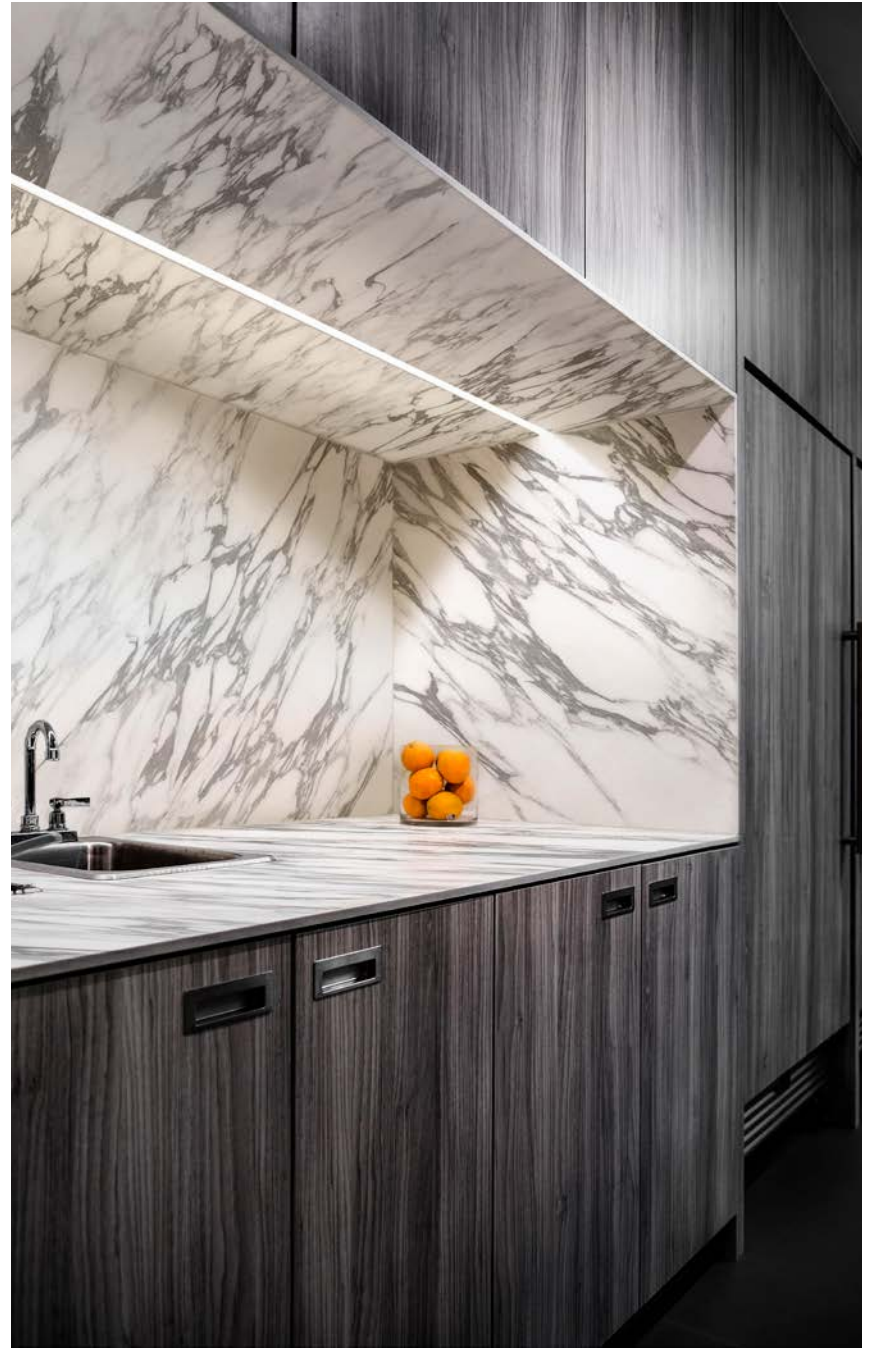
Pavimento / Pavements: **Nomad White**    Chimenea / Fireplace: **Concerto**







Pared / Wall: Milos Bianco



Encimera-Pared / Countertop-Wall: Kaledonia





Pared / Wall: Crystallo



Pared / Wall: Concerto



Encimera / Countertop: Bianco Lasa







Pared-mesa / Wall-Table: **Bianco Lasa**      Encimera barbacoa / Barbecue Countertop: **Ardesia Nero**



Revestimiento mueble / Cladding furniture: **Hydra Argen**

Revestimiento puerta / Cladding door: **Steel Dark**



Steel White



mm / "	Mate / Matt	Pulido / Polished	Satín / Satin
3 / 0,12	●		
5 / 0,20	●		
6 / 0,24			
12 / 0,47			

Steel Corten



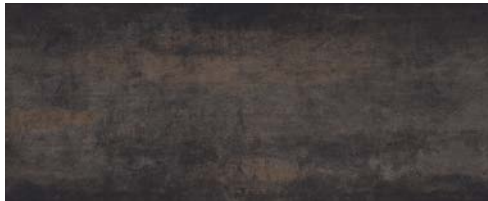
mm / "	Mate / Matt	Pulido / Polished	Satín / Satin
3 / 0,12	●		
5 / 0,20	●		
6 / 0,24			
12 / 0,47			

Steel Chrome



mm / "	Mate / Matt	Pulido / Polished	Satín / Satin
3 / 0,12	●		
5 / 0,20	●		
6 / 0,24			
12 / 0,47			

Steel Dark



mm / "	Mate / Matt	Pulido / Polished	Satín / Satin
3 / 0,12	●		
5 / 0,20	●		
6 / 0,24			
12 / 0,47			

Steel Marine



mm / "	Mate / Matt	Pulido / Polished	Satín / Satin
3 / 0,12	●		
5 / 0,20	●		
6 / 0,24			
12 / 0,47			

Blaze Snow



mm / "	Mate / Matt	Pulido / Polished	Satín / Satin
3 / 0,12	●		
5 / 0,20	●		
6 / 0,24			
12 / 0,47			

Blaze Grey



mm / "	Mate / Matt	Pulido / Polished	Satín / Satin
3 / 0,12	●		
5 / 0,20	●		
6 / 0,24			
12 / 0,47			

Blaze Dark



mm / "	Mate / Matt	Pulido / Polished	Satín / Satin
3 / 0,12	●		
5 / 0,20	●		
6 / 0,24			
12 / 0,47			

Urban



mm / "	Mate / Matt	Pulido / Polished	Satín / Satin
3 / 0,12	●		
5 / 0,20	●		
6 / 0,24			
12 / 0,47			



**Metallo Corten**



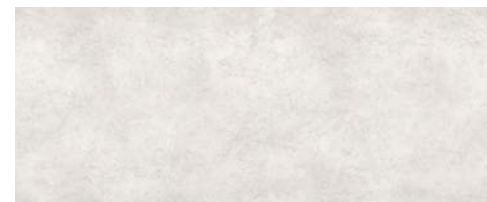
mm / "	Mate / Matt	Pulido / Polished	Satín / Satin
3 / 0,12	●		
5 / 0,20	●		
6 / 0,24			
12 / 0,47			

**Metallo Dark**



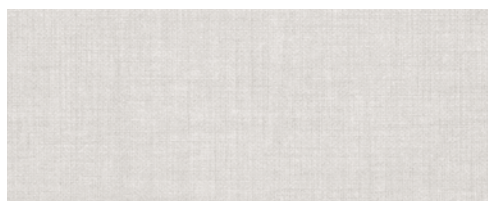
mm / "	Mate / Matt	Pulido / Polished	Satín / Satin
3 / 0,12	●		
5 / 0,20	●		
6 / 0,24			
12 / 0,47			

**Metallo Pearl**



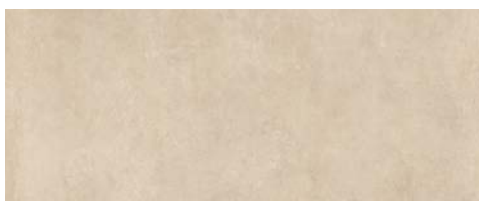
mm / "	Mate / Matt	Pulido / Polished	Satín / Satin
3 / 0,12	●		
5 / 0,20	●		
6 / 0,24			
12 / 0,47			

**Zahir Perle**



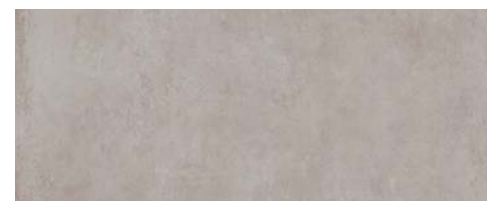
mm / "	Mate / Matt	Pulido / Polished	Satín / Satin
3 / 0,12	●		
5 / 0,20			
6 / 0,24			
12 / 0,47			

**Thar**



mm / "	Mate / Matt	Pulido / Polished	Satín / Satin
3 / 0,12			
5 / 0,20			
6 / 0,24			
12 / 0,47	●		

**Thundra**



mm / "	Mate / Matt	Pulido / Polished	Satín / Satin
3 / 0,12			
5 / 0,20			
6 / 0,24			
12 / 0,47	●		

**Tambora**



mm / "	Mate / Matt	Pulido / Polished	Satín / Satin
3 / 0,12			
5 / 0,20			
6 / 0,24			
12 / 0,47	●		

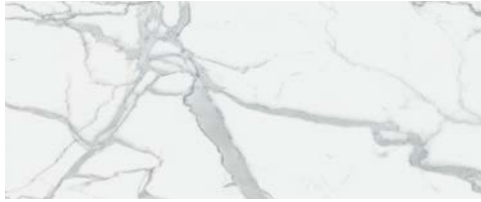
Formato / Size	3000 x 1000 mm / 118 x 39"	3200 x 1600 mm / 126 x 63"
Espesor / Thickness	3 mm - 5 mm / 0,12" - 0,20"	6 mm - 12 mm / 0,24" - 0,47"

Milos Bianco



mm / "	Mate / Matt	Pulido / Polished	Satín / Satin
3 / 0,12	●		
5 / 0,20	●	●	
6 / 0,24			
12 / 0,47			

Kalos Bianco



mm / "	Mate / Matt	Pulido / Polished	Satín / Satin
3 / 0,12	●		
5 / 0,20	●	●	
6 / 0,24	●	●	
12 / 0,47	●	●	

Marvel Gold



mm / "	Mate / Matt	Pulido / Polished	Satín / Satin
3 / 0,12	●		
5 / 0,20	●	●	
6 / 0,24	●	●	
12 / 0,47	●	●	

Bianco Lasa



mm / "	Mate / Matt	Pulido / Polished	Satín / Satin
3 / 0,12			
5 / 0,20			
6 / 0,24	●	●	
12 / 0,47	●	●	

Crystallo



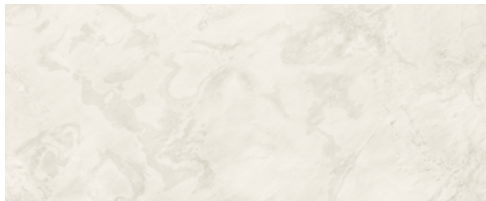
mm / "	Mate / Matt	Pulido / Polished	Satín / Satin
3 / 0,12	●		
5 / 0,20	●	●	
6 / 0,24	●	●	
12 / 0,47	●	●	

Sahara Blanche



mm / "	Mate / Matt	Pulido / Polished	Satín / Satin
3 / 0,12	●		
5 / 0,20	●		
6 / 0,24			
12 / 0,47			

Slate Ivory



mm / "	Mate / Matt	Pulido / Polished	Satín / Satin
3 / 0,12			
5 / 0,20	●		
6 / 0,24			
12 / 0,47			

Quartzite Stone



mm / "	Mate / Matt	Pulido / Polished	Satín / Satin
3 / 0,12	●		
5 / 0,20	●		
6 / 0,24			
12 / 0,47	●		

Agatha Bianco



mm / "	Mate / Matt	Pulido / Polished	Satín / Satin
3 / 0,12	●		
5 / 0,20	●		
6 / 0,24			
12 / 0,47			

Formato / Size

3000 x 1000 mm / 118 x 39"

3200 x 1600 mm / 126 x 63"

Espesor / Thickness

3 mm - 5 mm / 0,12" - 0,20"

6 mm - 12 mm / 0,24" - 0,47"

Supergrey



mm / "	Mate / Matt	Pulido / Polished	Satín / Satin
3 / 0,12			
5 / 0,20			
6 / 0,24	•	•	
12 / 0,47	•	•	

Kaledonia



mm / "	Mate / Matt	Pulido / Polished	Satín / Satin
3 / 0,12	•		
5 / 0,20	•		
6 / 0,24			
12 / 0,47	•	•	

Strattos



mm / "	Mate / Matt	Pulido / Polished	Satín / Satin
3 / 0,12	•		
5 / 0,20	•		
6 / 0,24			
12 / 0,47			

Basalto Beige



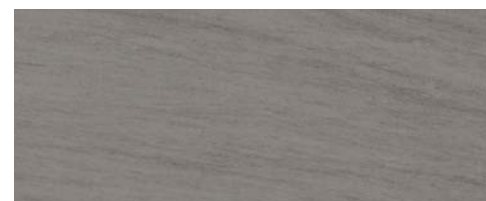
mm / "	Mate / Matt	Pulido / Polished	Satín / Satin
3 / 0,12	•		
5 / 0,20	•		
6 / 0,24			
12 / 0,47			

Travertino Vecchio



mm / "	Mate / Matt	Pulido / Polished	Satín / Satin
3 / 0,12	•		
5 / 0,20	•		
6 / 0,24			
12 / 0,47			

Basalto Oscuro



mm / "	Mate / Matt	Pulido / Polished	Satín / Satin
3 / 0,12	•		
5 / 0,20	•		
6 / 0,24			
12 / 0,47			

Ferox



mm / "	Mate / Matt	Pulido / Polished	Satín / Satin
3 / 0,12	•		
5 / 0,20	•		
6 / 0,24			
12 / 0,47	•	•	

Tempesta



mm / "	Mate / Matt	Pulido / Polished	Satín / Satin
3 / 0,12	•		
5 / 0,20	•	•	
6 / 0,24			
12 / 0,47			

Fior di Bosco



mm / "	Mate / Matt	Pulido / Polished	Satín / Satin
3 / 0,12			
5 / 0,20			
6 / 0,24	•		
12 / 0,47	•		





Stone collection

Slate Ebony



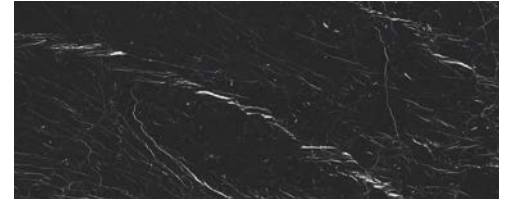
mm / "	Mate / Matt	Pulido / Polished	Satín / Satin
3 / 0,12			
5 / 0,20	●		
6 / 0,24			
12 / 0,47			

Opium Black



mm / "	Mate / Matt	Pulido / Polished	Satín / Satin
3 / 0,12			
5 / 0,20	●		
6 / 0,24			
12 / 0,47			

Concerto



mm / "	Mate / Matt	Pulido / Polished	Satín / Satin
3 / 0,12	●		
5 / 0,20	●	●	
6 / 0,24			
12 / 0,47	●	●	

Jasper Black



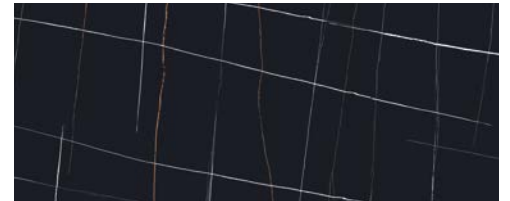
mm / "	Mate / Matt	Pulido / Polished	Satín / Satin
3 / 0,12	●		
5 / 0,20	●		
6 / 0,24			
12 / 0,47			

Ardesia Nero



mm / "	Mate / Matt	Pulido / Polished	Slate
3 / 0,12			
5 / 0,20			
6 / 0,24			●
12 / 0,47			●

Sahara Noir



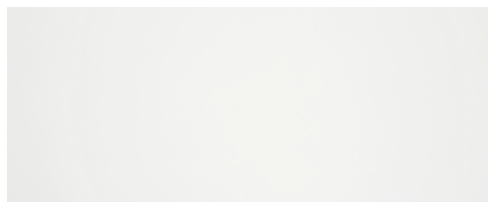
mm / "	Mate / Matt	Pulido / Polished	Satín / Satin
3 / 0,12	●		
5 / 0,20	●		
6 / 0,24	●		
12 / 0,47	●		

Blackfalls



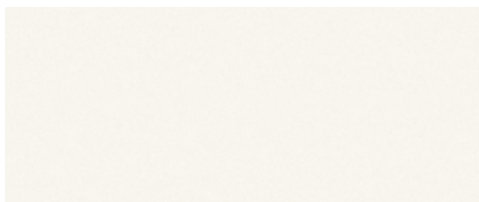
mm / "	Mate / Matt	Pulido / Polished	Satín / Satin
3 / 0,12			
5 / 0,20			
6 / 0,24			
12 / 0,47	●	●	

Basic Ice



mm / "	Mate / Matt	Pulido / Polished	Satín / Satin
3 / 0,12			•
5 / 0,20			•
6 / 0,24			•
12 / 0,47		•	•

Basic Neu



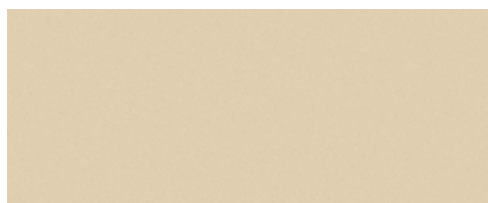
mm / "	Mate / Matt	Pulido / Polished	Satín / Satin
3 / 0,12			•
5 / 0,20			•
6 / 0,24			
12 / 0,47			

Basic Bone



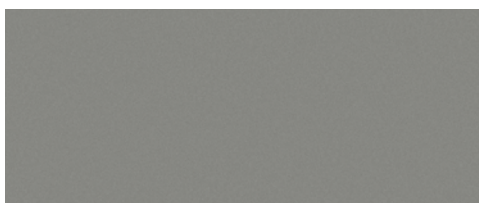
mm / "	Mate / Matt	Pulido / Polished	Satín / Satin
3 / 0,12			•
5 / 0,20			•
6 / 0,24			
12 / 0,47			

Basic Capuccino



mm / "	Mate / Matt	Pulido / Polished	Satín / Satin
3 / 0,12			•
5 / 0,20			•
6 / 0,24			
12 / 0,47			

Basic Antracita



mm / "	Mate / Matt	Pulido / Polished	Satín / Satin
3 / 0,12			•
5 / 0,20			•
6 / 0,24			
12 / 0,47			

Basic Black



mm / "	Mate / Matt	Pulido / Polished	Satín / Satin
3 / 0,12			•
5 / 0,20			•
6 / 0,24			
12 / 0,47	•		

Formato / Size

3000 x 1000 mm / 118 x 39"

3200 x 1600 mm / 126 x 63"

Espesor / Thickness

3 mm - 5 mm / 0,12" - 0,20"

6 mm - 12 mm / 0,24" - 0,47"

Vulcano collection

Vulcano Concrete



mm / "	Mate / Matt	Pulido / Polished	Satín / Satin
3 / 0,12			•
5 / 0,20			•
6 / 0,24			
12 / 0,47			

Vulcano Ceniza



mm / "	Mate / Matt	Pulido / Polished	Satín / Satin
3 / 0,12			•
5 / 0,20			•
6 / 0,24			
12 / 0,47			

Vulcano Roca



mm / "	Mate / Matt	Pulido / Polished	Satín / Satin
3 / 0,12			•
5 / 0,20			•
6 / 0,24			
12 / 0,47			

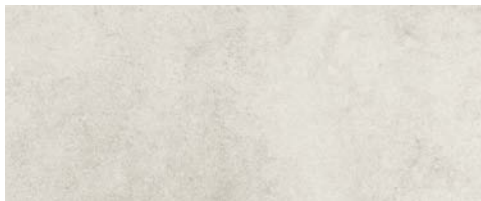
Hydra collection

Hydra Beige



mm / "	Mate / Matt	Pulido / Polished	Satín / Satin
3 / 0,12			•
5 / 0,20			•
6 / 0,24			
12 / 0,47			

Hydra Argen



mm / "	Mate / Matt	Pulido / Polished	Satín / Satin
3 / 0,12			•
5 / 0,20			•
6 / 0,24			
12 / 0,47			

Hydra Plomo



mm / "	Mate / Matt	Pulido / Polished	Satín / Satin
3 / 0,12			•
5 / 0,20			•
6 / 0,24			
12 / 0,47			

Natura collection

Legno



mm / "	Mate / Matt	Pulido / Polished	Satín / Satin
3 / 0,12			
5 / 0,20			
6 / 0,24			
12 / 0,47	•		

Formato / Size	3000 x 1000 mm / 118 x 39"	3200 x 1600 mm / 126 x 63"
Espesor / Thickness	3 mm - 5 mm / 0,12" - 0,20"	6 mm - 12 mm / 0,24" - 0,47"



Revestimiento puerta / *Cladding door*: Steel Corten



Revestimiento mueble / *Cladding furniture*: Blaze Dark



Mesas / *Tables*: Agatha Bianco, Steel Chrome, Ferox, Marvel Gold, Steel Corten, Quartzite Stone

# Información técnica

## Technical information



### Pegado sobre soporte de vidrio

#### Gluing to glass substrates

Se recomienda como adhesivo el butiral de polivinilo, también conocido simplemente como Butiral (PVB), es un compuesto químico resultado de mezclar alcohol de polivinilo (PVA) con butiraldehído. El material resultante es un polímero de gran adherencia y durabilidad.

El butiral de polivinilo se utiliza como una lámina que, gracias a sus propiedades de adherencia y transparencia, es idónea para la unión de hojas de vidrio. Permite la transmisión de esfuerzos entre los materiales, absorbiendo la energía derivada de la propagación de la grieta y uniéndolos como uno solo. La lámina de butiral se utiliza para impedir el desprendimiento de fragmentos de vidrio si se produce una rotura.

*Recommended adhesive: Polyvinyl butyral. Also known simply as butyral (PVB), this chemical compound results from mixing polyvinyl alcohol (PVA) and butyric aldehyde. The resulting polymer has great adherence and durability.*

*Polyvinyl butyral is used as a layer suitable for bonding glass sheets together thanks to its adherence and transparency qualities. It enables the transmission of efforts between materials, absorbing the energy derived from the propagation of the crack, joining them together as one. The butyral layer is used to prevent the detachment of glass fragments in case of breakage.*



### Pegado sobre soporte de paneles de fibra de madera MDF

#### Gluing to MDF fibreboard substrates

Se recomienda como adhesivo el Poliuretano (PU) es un polímero a base de resinas sintéticas sólidas. El adhesivo de poliuretano tiene un principio de curado especial: una reacción química comienza después de la interacción de la composición con el vapor de agua. Como resultado, se liberan burbujas de dióxido de carbono y la capa de pegamento se convierte en una película fuerte.

Los adhesivos de poliuretano son resistentes a temperaturas extremas, congelación y calentamiento. Son químicamente resistentes a la gasolina, aceites y compuestos agresivos.

*Recommended adhesive: Polyurethane (PU). This polymer is based on solid synthetic resins. Polyurethane adhesives have a special curing process: a chemical reaction that starts after the compound interacts with water vapour. As a result, carbon dioxide bubbles are released and the glue layer becomes a powerful film.*

*Polyurethane adhesives are resistant to extreme temperatures, freezing and heating. They are chemically resistant to gasoline, oils and aggressive compounds.*



### Pegado sobre soporte de aceros y aceros galvanizados

#### Gluing to steel and galvanized steel substrates

Se recomienda como adhesivo los polímeros MS, son pegamentos basados en prepolímeros de polieter de silanoterminado o prepolímeros de polieterpur silanoterminado. Son pegamentos elásticos universales. Los polímeros MS pegan bien los metales, aluminios y cerámicas. Curan por humedad o de forma bicomponente.

Los polímeros suponen una importante evolución en el terreno de las masillas. El polímero MS es un material que ha aparecido en los últimos tiempos y que se obtiene a partir del poliuretano PU.

Estos polímeros tienen una mayor durabilidad a los rayos ultravioleta, tienen una mayor resistencia de tracción a la elongación máxima y poseen una mayor adherencia en una mayor cantidad de materiales.

*Recommended adhesive: MS polymers. Based on silane-terminated polyether prepolymers or silane-terminated polyether-based PUR prepolymers, these are universal elastic adhesives. MS polymers work well with metals, aluminium and ceramic. They cure with moisture or in two-component fashion. Polymers are an important evolution in the field of potting. MS polymer is quite a recent material and is obtained from polyurethane (PU).*

*These polymers have greater durability against ultraviolet rays, greater strain to failure and greater bonding power to a wider range of materials.*

Características / Characteristics	Norma de ensayo / Test Standard	Valores / Value	
Absorción de agua (%) <i>Water absorption (%)</i>			
3 mm	UNE EN ISO 10545-3	0,2	
5 mm		0,1	
Resistencia a la flexión (N/mm <sup>2</sup> ) <i>Flexural strength (N/mm<sup>2</sup>)</i>		Resistencia flexión <i>Flexural strength</i>	Fuerza de rotura (N) <i>Breaking strength</i>
3 mm	UNE EN ISO 10545-4	53	360
5 mm		52	910
Resistencia al impacto por medición del coeficiente restitución <i>Impact resistance by measurement of coefficient of restitution</i>			
3 mm	UNE EN ISO 10545-5	0,77	
5 mm		0,84	
Resistencia a la abrasión (PEI) <i>Abrasion resistance (PEI)</i>	UNE EN ISO 10545-7	Clase / Class 2	
Resistencia al choque térmico <i>Thermal shock resistance</i>	UNE EN ISO 10545-9	Ningún defecto visible <i>No visible effects</i>	
Resistencia al cuarteo <i>Crazing resistance</i>	UNE-EN ISO 10545-11	Ningún defecto visible <i>No visible effects</i>	
Resistencia al hielo/deshielo (Resistencia a las heladas) <i>Frost resistance</i>	UNE EN ISO 10545-12	Ningún defecto visible <i>No visible effects</i>	
Resistencia química (Clase) <i>Chemical resistance (Class)</i>	UNE EN ISO 10545-13	GA, GLA, GHA	
Ángulo crítico de deslizamiento (rampa) (R) <i>Critical angle of slip (inclined platform) (R)</i>			
Acabado mate / <i>Matt finish</i>	DIN 51130	R9	
Acabado antideslizante / <i>Antislip finish</i>		R10	
Acabado satin / <i>Satin finish</i>		< R9	
Resistencia al deslizamiento (péndulo) (USRV) <i>Slipness resistance (pendulum) (USRV)</i>			
Acabado mate / <i>Matt finish</i>	UNE-EN 12633	< 35	
Acabado antideslizante / <i>Antislip finish</i>		> 45	
Acabado satin / <i>Satin finish</i>		< 15	
Resistencia a las manchas (Clase) <i>Stains resistance (Class)</i>	UNE EN 10545-14	Clase / Class 5	
Reacción al fuego <i>Fire reaction</i>	Decisión 96/603/CEE, modificada <i>Commission Decision 96/603/EC</i>	A <sub>1</sub>	



# TECHLAM<sup>®</sup>

by LEVANTINA



## LEVANTINA HQ

Autovía Madrid-Alicante, s/n  
03660 Novelda (Alicante) Spain

T. +34 96 560 91 84

[techlam@levantina.com](mailto:techlam@levantina.com)

[www.levantina.com](http://www.levantina.com)

